



PROGRAMA DEL TALLER

NECESIDADES ESPECIALES

En este taller reflexionaremos sobre las **distintas capacidades y necesidades que puedes encontrar en el aula** y te ayudaremos a adaptar las actividades y dinámicas que plantees, teniendo en cuenta estas distintas capacidades.



DESCRIPCIÓN DEL TALLER

En ELEInternacional queremos que te formes de una manera diferente y que seas la mejor versión de ti mismo o misma en el aula. **En este taller reflexionaremos sobre las distintas capacidades y necesidades que puedes encontrar en el aula** y te ayudaremos a adaptar las actividades y dinámicas que plantees, teniendo en cuenta estas distintas capacidades. Por otro lado, nos centraremos en conocer cuáles son las **necesidades causadas por los factores personales derivados de la diversidad funcional y a cómo tratarlo en el aula**. Este taller te permitirá tener un aula integradora en la que todos los participantes se sientan valorados y en la que puedan aprender sin barreras.

Este es un **taller de 15 horas con estructura abierta**: el alumno puede planificar su propia ruta de aprendizaje y elegir qué módulos ver y qué actividades realizar primero. **Los ejercicios no tienen fecha de entrega**, el tutor personal los irá corrigiendo a medida que el estudiante los realice y los suba al foro. Se dispone de **un año para completar el taller** (las actividades deberán entregarse una semana antes de finalizar el año). Todos los materiales necesarios para el taller se incluyen en el aula virtual (vídeos, lecturas y descargas), a la cual se tiene acceso individualizado.

Nuestra plataforma es **adaptable a cualquier dispositivo móvil**, aunque recomendamos el uso de un ordenador.

METODOLOGÍA DEL TALLER

El taller es **a distancia** mediante nuestra aula virtual, con una **metodología cognitiva y constructivista que promueve el aprendizaje activo y autónomo**. El alumno cuenta **con un tutor personal**, al que puede contactar mediante correo electrónico, que irá corrigiendo las actividades que se incluyen en cada módulo.

El **rol del estudiante pasa a ser el principal**, ya que el tutor es un simple guía en el proceso de aprendizaje. Mediante las actividades del taller **el alumno va construyendo su propio conocimiento guiadamente**. Estructurar el aprendizaje en torno a la figura central del alumno implica que se tengan en cuenta también las diferentes inteligencias, por lo que **hay ejercicios muy diversos** (tareas individuales y en grupo, actividades prácticas y de reflexión, vídeo-seminarios, lecturas, podcasts y actividades interactivas en línea, entre muchas otras). Además, este taller tiene una **estructura abierta**: el alumno puede planificar su propia ruta de aprendizaje y elegir qué módulos ver y qué actividades realizar primero.

The screenshot shows the 'Introducción' lesson page. At the top, it says 'LECCIÓN: Introducción'. Below that, there's a navigation bar with 'RECORDS', 'CURSOS', and 'Tutoría Administrada'. The main content area features a video player with a slide titled 'Introducción' and a list of objectives. The sidebar on the right shows the course progress and a list of modules.

Introducción

Volver al curso: Privado: Taller Online: Introducción a la gramática para profesores de español

Introducción

Objetivos:

INTRODUCCIÓN:

- Definir qué entendemos por "gramática"
- La gramática científica
- La gramática pedagógica
- La gramática psicológica

¿Qué papel juega la gramática en los diferentes enfoques y métodos de enseñanza/aprendizaje de lenguas?

Abordaje gramatical en la enseñanza

Método directo

Método inductivo

Método deductivo

Método comunicativo

Método contextualizado

Método por tareas

Método por proyectos

Método por competencias

Método por descubrimiento

Método por descubrimiento guiado

Método por descubrimiento asistido

Método por descubrimiento no asistido

00:09

Los objetivos de este módulo son:

- Entender qué es gramática
- Conocer las diferentes metodologías
- Análisis de los diferentes enfoques
- Conocer las diferentes formas de tratar la gramática

✓ Marcar la lección como completa

Progreso

LECCIONES

Empieza aquí:

- MÓDULO 1: ¿Qué es la gramática?
 - Introducción
 - Seminario - ¿Qué es la gramática y cuál es su lugar en los métodos y enfoques de la enseñanza de lenguas?
 - Test - ¿Qué método o enfoque es?
 - Autoevaluación
- MÓDULO 2: Una gramática, muchas formas de enseñarla
- MÓDULO 3: De la teoría a la práctica
- MÓDULO 4: La enseñanza de la gramática a niños y adolescentes
- MÓDULO 5: Problemas de gramática de toda la vida
- TAREA FINAL
- BONUS
- BIBLIOGRAFÍA
- Ampliación de matrícula

Lección anterior | Siguiendo lección

Los ejercicios no tienen fecha de entrega, el tutor personal los irá corrigiendo a medida que el estudiante los realice. Se dispone de un año para completar el taller.

Todos los materiales necesarios para el taller se incluyen en el aula virtual (vídeos, lecturas y descargas), a la cual se tiene acceso individualizado. Desde su página principal se puede acceder de manera fácil e intuitiva a todos los contenidos del taller y a los recursos necesarios para un completo aprendizaje. Además, en la barra lateral puede consultarse en cualquier momento el progreso del alumno en cada módulo.



MÁS SOBRE EL TALLER



Taller de **15 horas de formación online**, de calidad y aplicable a clases de español desde el primer momento.



Es un taller **100 % online** lo que permite realizarlo desde cualquier parte del mundo.



Se utilizan **vídeo-seminarios** en todos los módulos para que la formación sea mucho más interesante.



El alumno tendrá un **tutor personal** que, conjuntamente con el jefe de estudios, se asegurará de resolver todas sus dudas.



Sin fechas de entrega. Este taller es totalmente flexible y se ajusta al horario del alumno, siendo compatible con trabajo/estudios.



El taller tiene una **estructura abierta**: se puede elegir qué módulos ver y qué actividades realizar primero.



Evaluaciones diferentes en las que el alumno practicará y reflexionará. También se compartirán algunas de las actividades con los compañeros.



Nuestra **plataforma es adaptable a cualquier dispositivo** móvil, aunque para realizar algunas actividades se requiere tener acceso a un ordenador.



Este es un taller **muy práctico**, donde el alumno podrá: aprender, crear, compartir, reflexionar y ¡mucho más! La mejor forma de aprender es haciendo.



El alumno aprenderá a **adaptar las actividades y dinámicas** que plantee, teniendo en cuenta distintas capacidades.



Al finalizar el taller el alumno recibirá un **certificado acreditativo** tanto en inglés como en español.



OBJETIVOS DEL TALLER

El **objetivo principal** es que los profesores continúen su formación **de una forma 100 % en línea** y con una **metodología moderna y práctica** que les ayude a entender como tener en cuenta las distintas capacidades y la diversidad que encontramos en el salón de clase. **Las necesidades educativas** pueden surgir por diferentes motivos: ambientales y personales. En este taller nos centraremos en conocer cuáles son las necesidades causadas por los factores personales derivados de la diversidad funcional.

Objetivos específicos:

- Qué es y cómo implementar una integración real en el aula
- Reflexionar sobre las necesidades educativas en la infancia
- Reflexionar sobre las necesidades educativas en alumnos adolescentes y adultos
- Entender y evitar las conductas disruptivas



OBJETIVOS POR MÓDULOS DEL TALLER

MÓDULO 0: Aproximación a las diferentes necesidades educativas

- Discapacidades sensoriales (visual y auditiva)
- Discapacidad motriz (parálisis cerebral)
- Discapacidad del funcionamiento cognitivo (discapacidad intelectual)
- Trastorno del neurodesarrollo (T.E.A.)
- T.D.A.H.
- Dislexia

MÓDULO 1: Necesidades educativas en la infancia

- Cómo adaptarnos al alumnado con diversidad funcional en la infancia
- Comunicación y coordinación con la familia
- Dinámicas para trabajar en el aula

MÓDULO 2: Necesidades educativas en alumnos adolescentes y adultos

- Cómo adaptarnos al alumnado adolescente y adulto con diversidad funcional
- Comunicación y coordinación con la familia
- Dinámicas para trabajar en el aula

MÓDULO 3: Conductas disruptivas

- ¿Qué son las conductas disruptiva?
- Intervención grupal
- Tipos de medidas
- Dinámicas y programaciones

CONTENIDOS DEL TALLER

#	MÓDULOS	PROFESOR/A	HORAS DE ESTUDIO	EVALUACIÓN
0.	Aproximación a las diferentes necesidades educativas	Teresa Sánchez Valdés	4	Test
1.	Necesidades educativas en la infancia	Teresa Sánchez Valdés	4	Actividad - Elegir estrategias para un caso concreto Tarea para el tutor - Organización de sesiones
2.	Necesidades educativas en alumnos adolescentes y adultos	Teresa Sánchez Valdés	4	Actividad - Atención individual Tarea para el tutor - Diseño de una sesión
3.	Conductas disruptivas	Teresa Sánchez Valdés	3	Actividad - Cajita de conductas alternativas

PROFESORES AUTORES DEL TALLER

ELEInternacional cuenta con un amplio equipo de docentes especializados en los diferentes campos de la enseñanza del español como lengua extranjera. Gracias a su experiencia, nuestros cursos tienen un gran valor académico y aportan un nuevo enfoque a la enseñanza de ELE. Nuestro objetivo principal es formar para ser profesor de español de una forma 100 % en línea y con una metodología moderna y práctica.



TERESA SÁNCHEZ

@entre_tea

Teresa Sánchez es maestra de Primaria e Infantil, especializada en Pedagogía Terapéutica y formada con el Máster de Educación Especial en la UV. Le apasiona enseñar a cualquier persona. Y es la creadora del blog Entre Tea.

BONUS INCLUIDOS EN EL TALLER



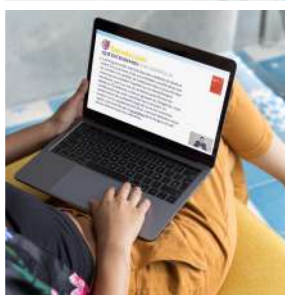
Libro: Necesidades educativas en el aula

Libro digital creado por Teresa Sánchez de Entre Tea en él encontrarás **todo el contenido teórico del taller** para que puedas repasarlo en cualquier momento.



Masterclass: Dinámicas y resolución de problemas

Tendrás acceso a la masterclass realizada por Teresa Sánchez donde hablamos sobre **dinámicas prácticas y resolución de problemas y resolvimos dudas** propuestas por los asistentes a la masterclass.



Recurso educativo: La diversidad en nuestro día a día

Con este material enfocado a conocer cómo se sienten las personas con algún tipo de necesidad educativa, podremos trabajar, desde el grupo, la normalización de sus características dentro del espacio educativo y social. Incluye explicación en vídeo.



Cupón de 15€ en materiales:

Obtendrás un cupón de 15€ para usar en nuestra tienda de materiales de la que podrás descargar muchos recursos para tus clases.